



Zavod za prostorno uređenje
Krapinsko-zagorske županije

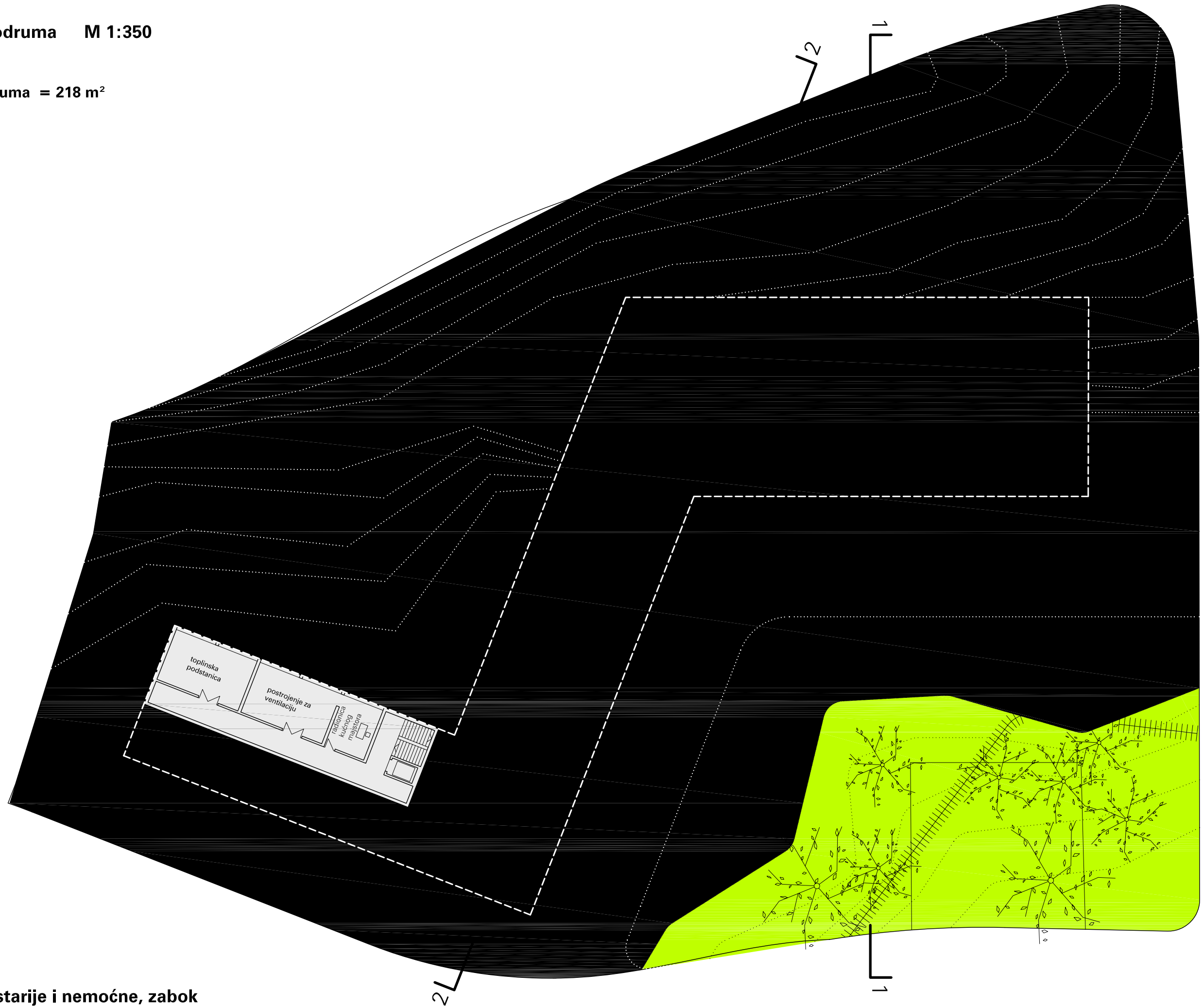
mva mikelić vreš arhitekti d.o.o.
F. Petrića 5/1, 10 000 Zagreb

dom za starije i nemoćne, zabok

idejna skica, studeni 2010.

tlocrt podruma M 1:350

GBP podruma = 218 m²



dom za starije i nemoćne, zabok

tlocrt prizemlja M 1:350

GBP prizemlje = 1 818 m²

12 soba

16 kreveta

30 PM



Ulica Ivana i Cvijete Huis

Gajeva ulica

dom za starije i nemoćne, zabok

tlocrt 1. kata M 1:350

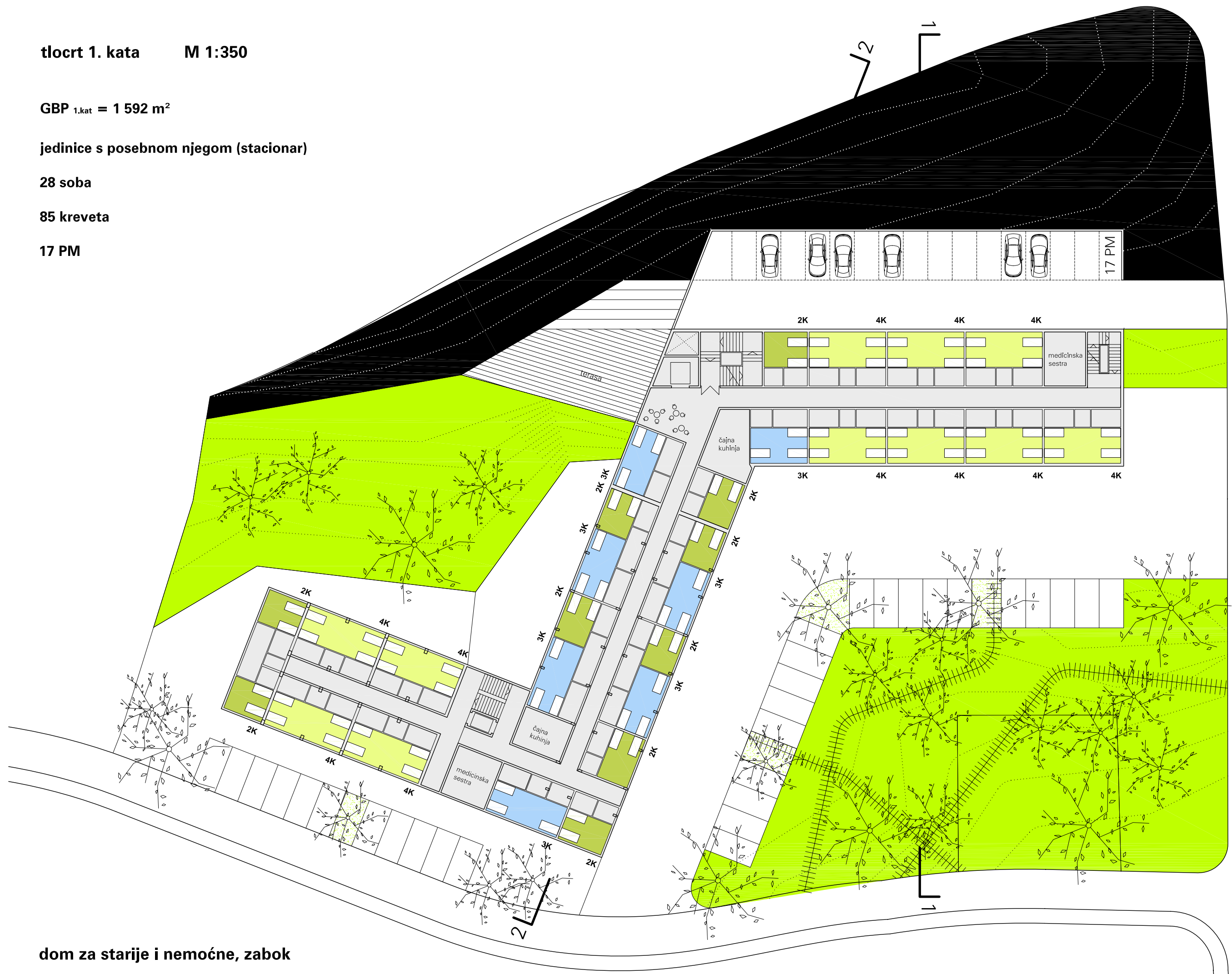
GBP 1.kat = 1 592 m²

jedinice s posebnom njegom (stacionar)

28 soba

85 kreveta

17 PM



dom za starije i nemoćne, zabok

tlocrt 2. kata M 1:350

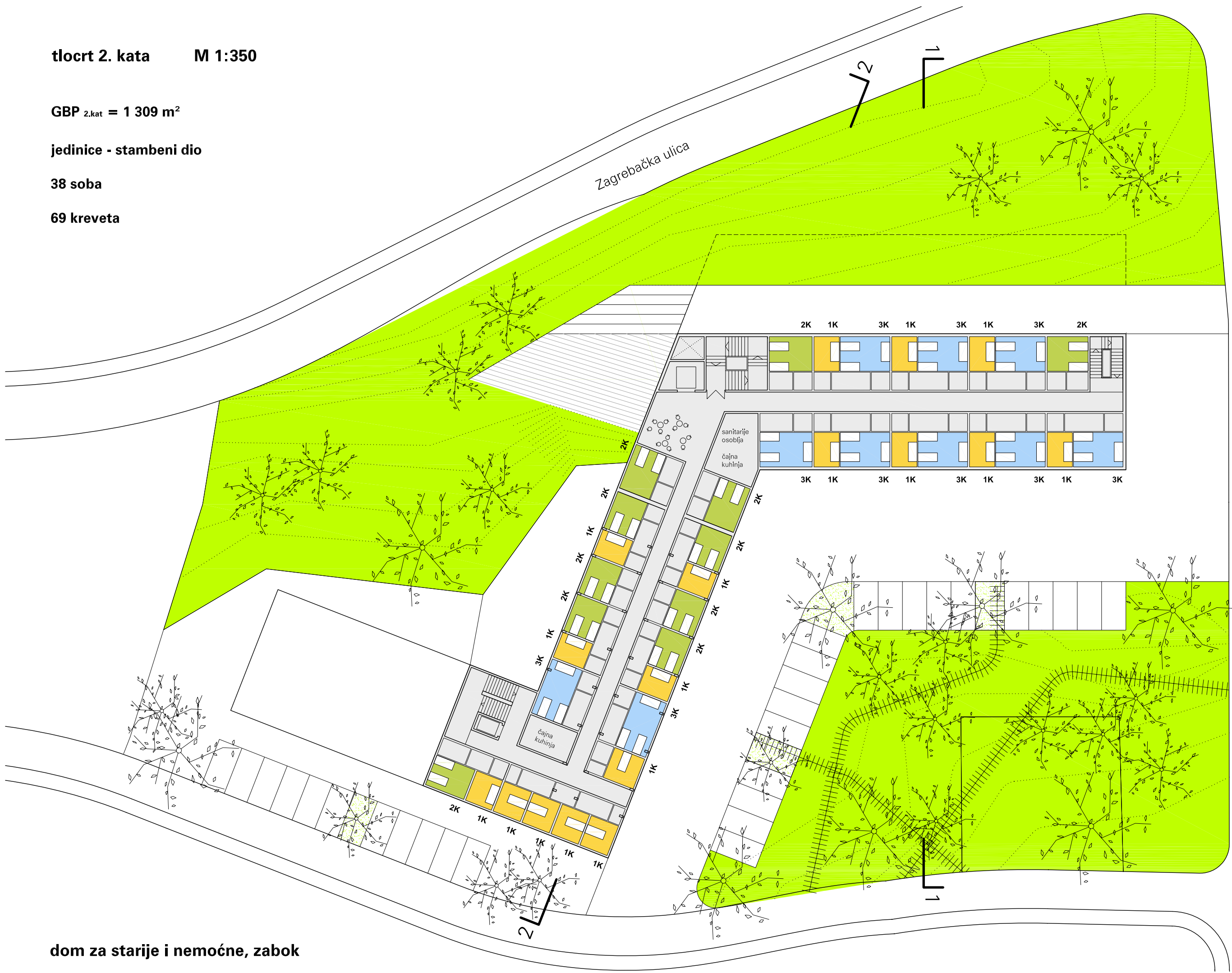
GBP 2.kat = 1 309 m²

jedinice - stambeni dio

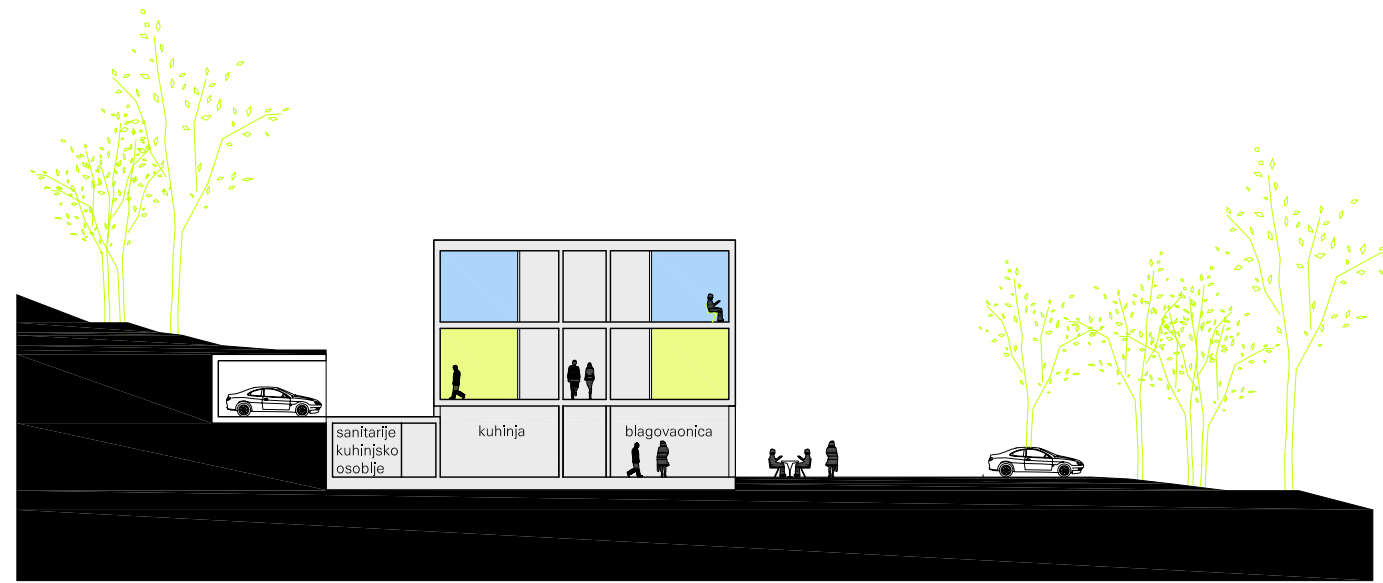
38 soba

69 kreveta

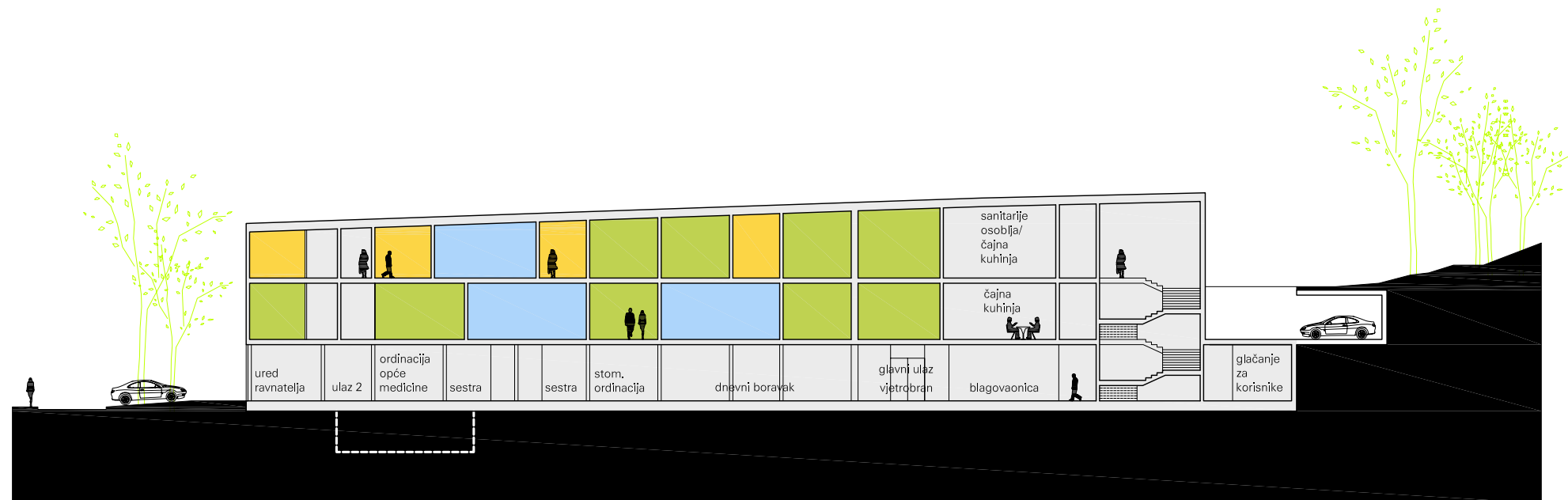
Zagrebačka ulica



dom za starije i nemoćne, zabok



presjek 1-1 M 1:350



presjek 2-2 M 1:350

ISKAZ POVRŠINA

natkriveni glavni ulaz	19 m ²
vjetrombran	13 m ²
ulazni hall	80 m ²
dnevni boravak	140 m ²
radna terapija	70 m ²
fizikalna terapija	22 m ²
UPRAVA	
vjetrombran 2	7 m ²
ured ravnatelja	20 m ²
ured tajnice	14 m ²
ured ekonomista	12 m ²
ured soc. radnika	12 m ²
ured fizioterapeuta i radnog terapeuta	15 m ²
sanitarije uprave	15 m ²
AMBULANTE	
stomatološka ambulanta	45 m ²
ambulanta opće prakse	45 m ²
GOSPODARSKI TRAKT	
blagovanje	130 m ²
kuhinja + spremišta	85 m ²
praonica i glačanje	31 m ²
glačanje za korisnike	14 m ²
prostorija za noćne posude	10 m ²
spalionica pelena	14 m ²
gosp. spremišta	25 m ²
privremena pohrana mrtvih	23 m ²
sanitarije uz blagovaonicu	14 m ²
garderoba i sanitarije kuhinjskog osoblja	25 m ²
garderoba i sanitarije tehničkog osoblja	25 m ²
garderoba i sanitarije zaposlenika	38 m ²
USLUGE	
frizer, trgovina, pekarnica	3 x 22 m ²
caffe	45 m ²
TEHNIČKE PROSTORIJE	
toplinska podstanica	42 m ²
postrojenje za ventilaciju	42 m ²
radionica	21 m ²
VANJSKI PROSTORI	
terasa 1 (prizemlje)	170 m ²
terasa 2 (1. kat)	125 m ²
47 PM	
<hr/>	
A	netto = 1 179 m ²
<hr/>	

SMJEŠTAJ - SOBE		
STAMBENI DIO		
1-krevetne sobe		14 - 17 m ²
2-krevetne sobe		21 - 24 m ²
3-krevetne sobe		28 - 31 m ²
čajna kuhinja 1		17 m ²
č. kuhinja 2 i san. osoblja		30 m ²
mini boravak		24 m ²
<hr/>		
STACIONAR (JEDINICE S POSEBNOM NJEGOM)		
2-krevetne sobe		23 - 26 m ²
3-krevetne sobe		33 - 38 m ²
4-krevetne sobe		42 - 44 m ²
čajna kuhinja 1		20 m ²
čajna kuhinja 2		28 m ²
soba za medicinske sestre 1		24 m ²
soba za medicinske sestre 2		23 m ²
mini boravak		16 m ²
<hr/>		
B	smještaj netto	= 2 212 m ²
<hr/>		
C	kommunikacije	= 1 170 m ²
<hr/>		
UKUPNO (A+B+C) netto		= 4 561 m ²
UKUPNO GBP		= 4 938 m²
<hr/>		
GBP REKONSTRUKCIJE		= 1 918 m ²
<hr/>		
GBP DOGRADNJE		= 3 020 m ²
<hr/>		

STRUKTURA SOBA	
STAMBENI DIO	
1-krevetne sobe	27 kom
2-krevetne sobe	11 kom
3-krevetne sobe	12 kom
ukupno stambeni dio	50 soba / 85 kreveta
<hr/>	
STACIONAR (JEDINICE S POSEBNOM NJEGOM)	
2-krevetne sobe	10 kom
3-krevetne sobe	7 kom
4-krevetne sobe	11 kom
ukupno stacionar	28 soba / 85 kreveta
<hr/>	
UKUPNO	
1-krevetne sobe	27 kom
2-krevetne sobe	21 kom
3-krevetne sobe	19 kom
4-krevetne sobe	11 kom

78 soba / 170 kreveta