

Krapinsko-zagorska
županija

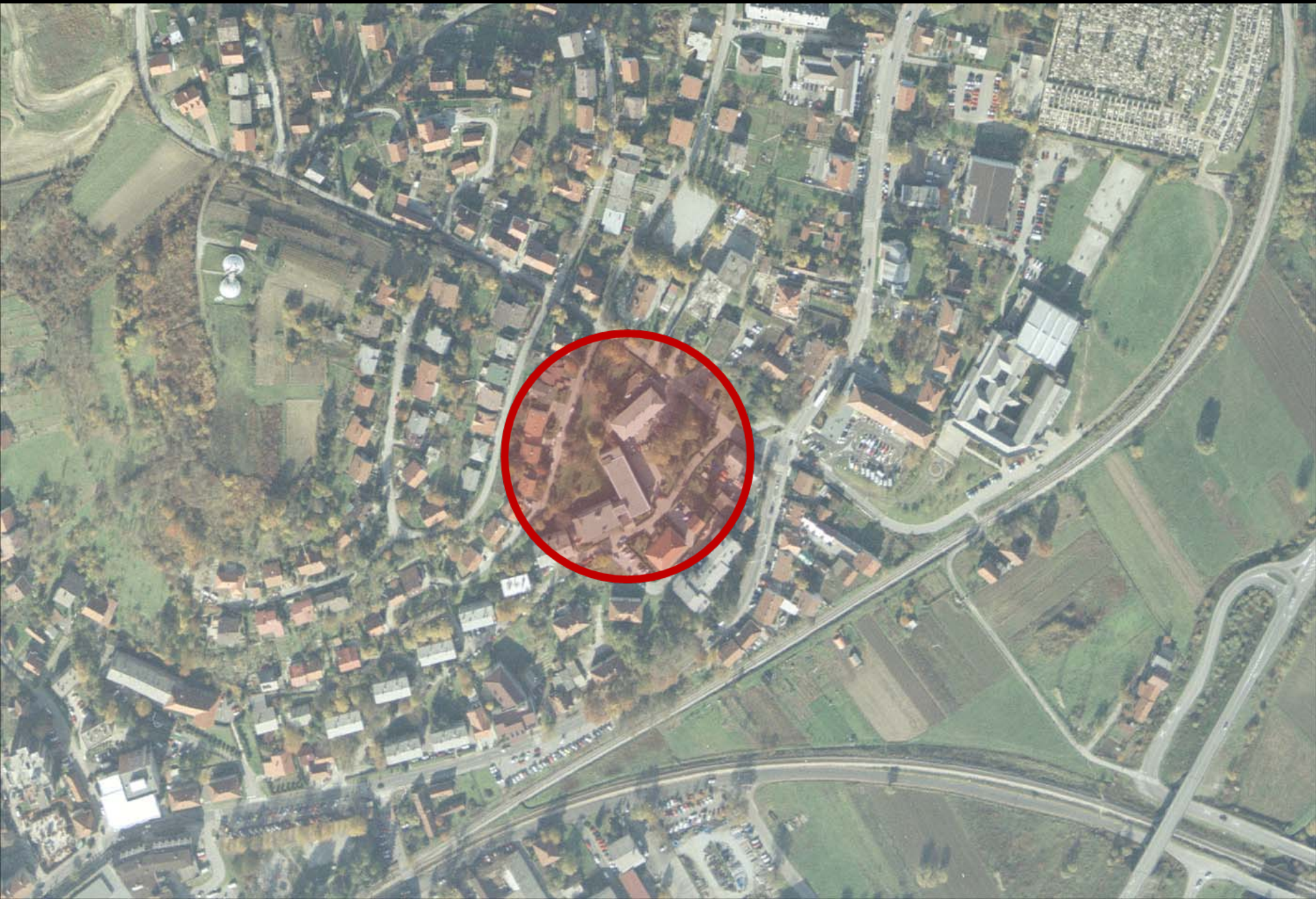
mva

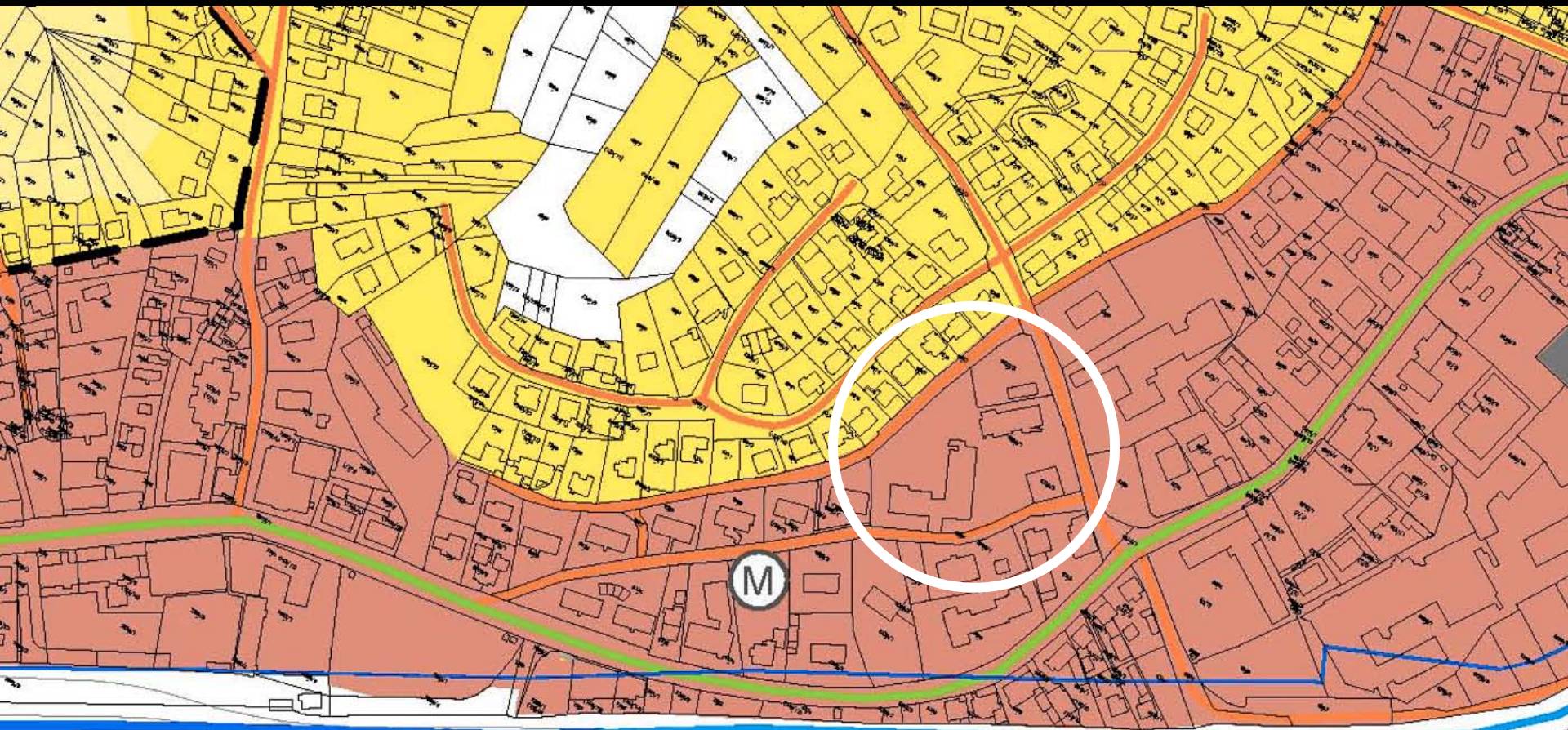
nikelić vreš arhitekti d.o.o.







urbanističko - arhitektonska studija
prostora bivše **opće bolnice, zabok**

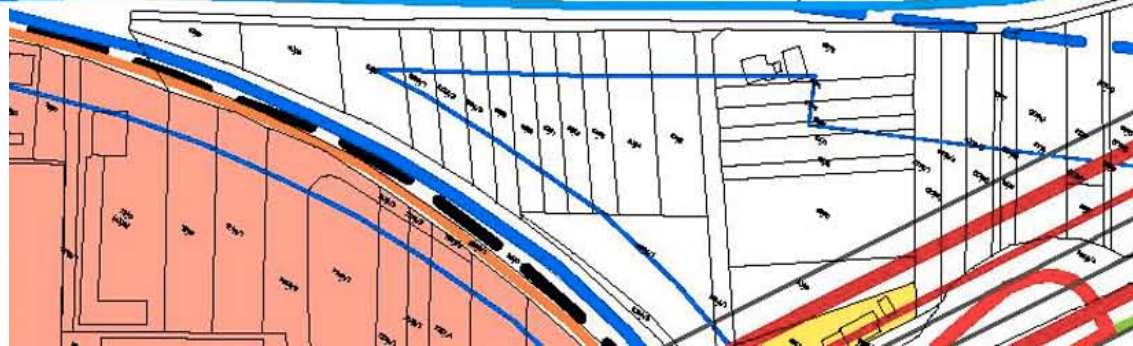
11 / 09





GRAĐEVINSKA PODRUČJA - POVRŠINE ZA RAZVOJ I UREĐENJE NASELJA

- | | |
|--|-------------------------------------|
| izgrađeno | neizgrađeno |
|  | stambena i mješovita namjena |
|  | mješovita, poslovna i javna namjena |
|  | javna namjena |
|  | sport i rekreacija |











Pčestica 6322/1 = 5661 m²

Pčestica 6322/3 = 1101 m²

P_{ukupno} = 6762 m²

TP_{tlotrna povr.} = 1340 m²

k_{iz} (1340/6762) = 0.20 (20%)

GBP_{ex - bolnica} = 1900 m²

GBP_{dom zdravlja} = 540 m²

GBP_{sveukupno} = 2440 m²

EX - BOLNICA: 1. podrum 150 m²

2. prizemlje 875 m²

3. kat 875 m²

ukupno: 1900 m²

DOM ZDRAVLJA: 1. suterren 180 m²

2. prizemlje 360 m²

ukupno: 540 m²

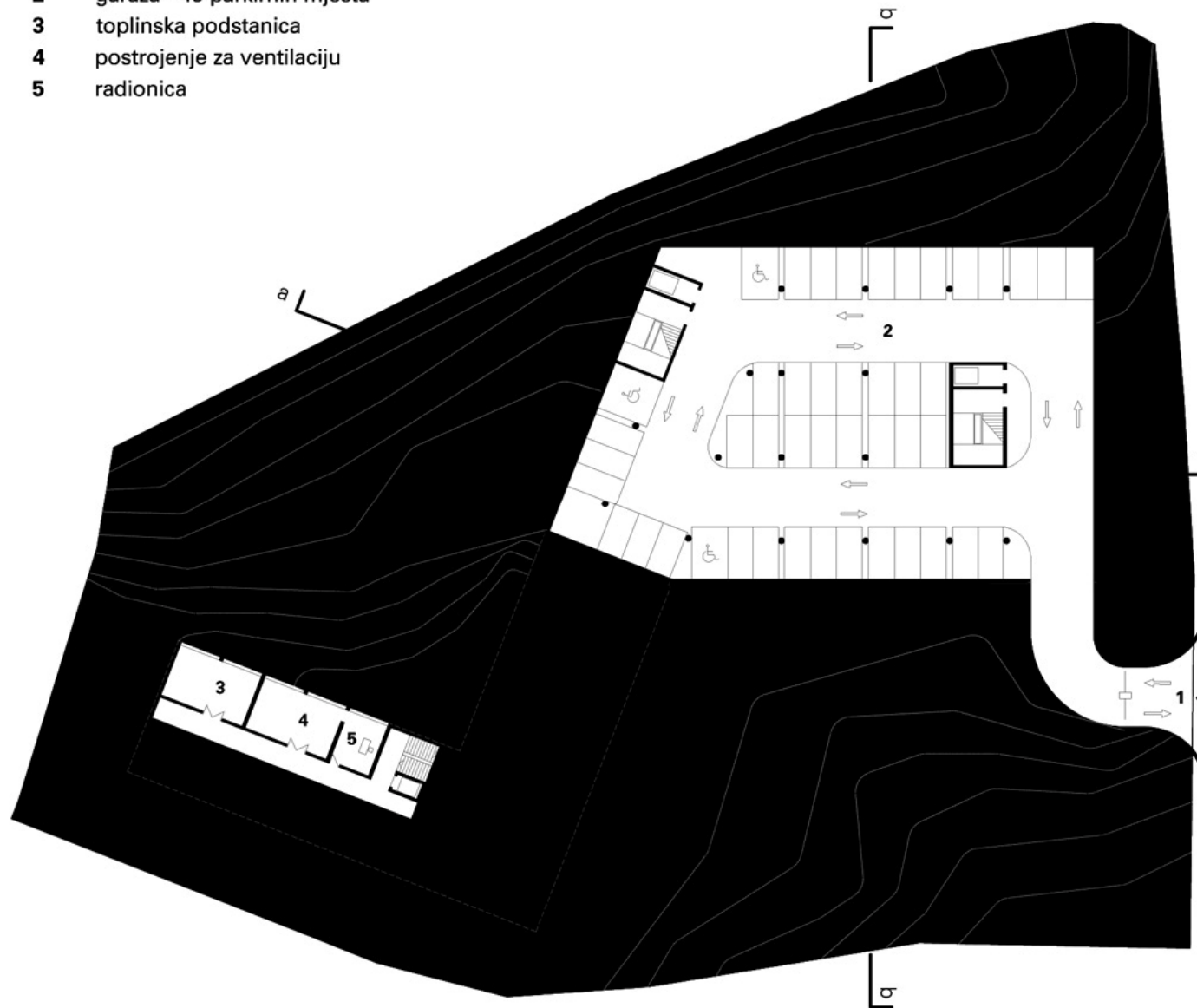




(133/43)

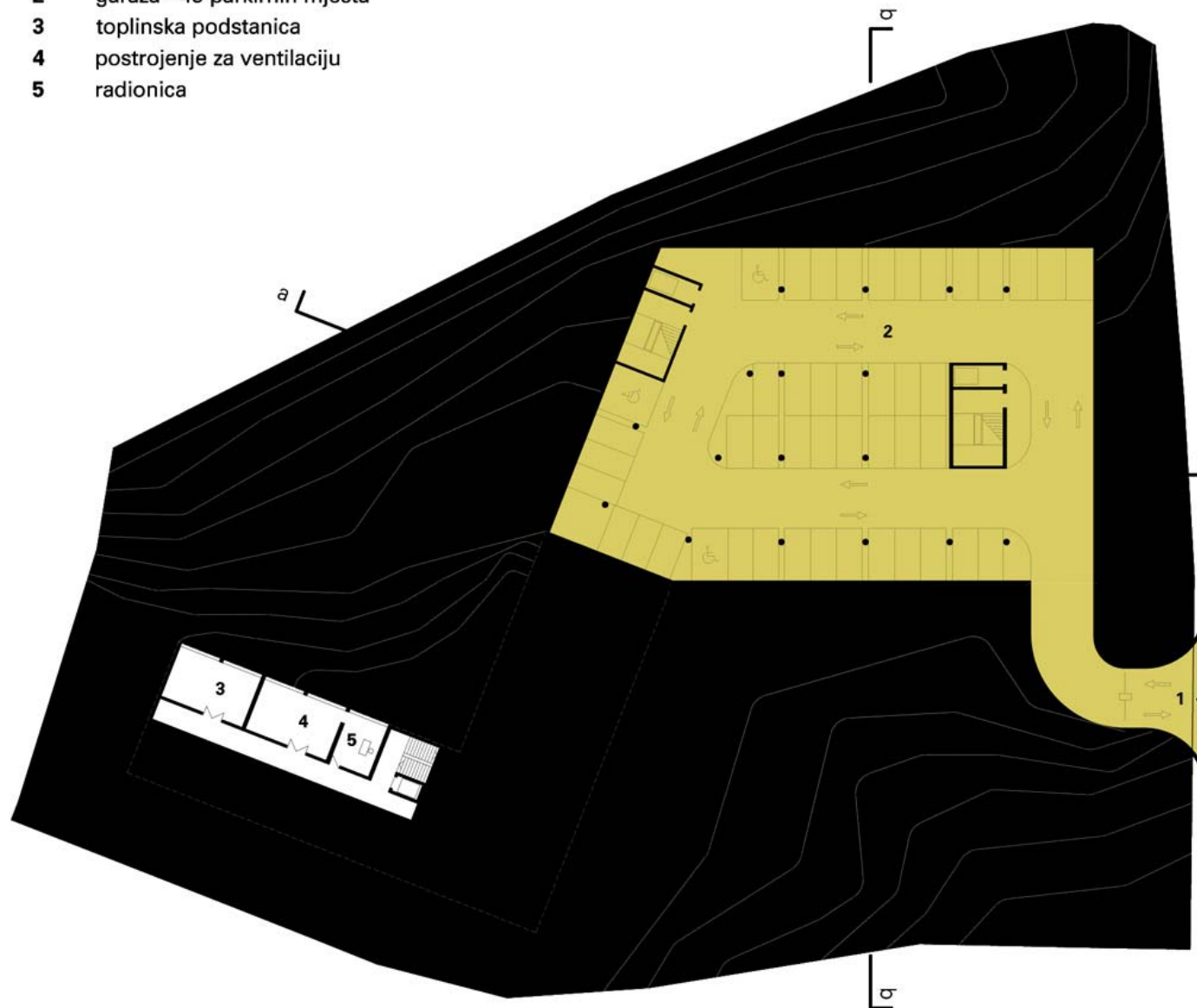


- 1 ulaz u garažu
- 2 garaža - 45 parkirnih mjesta
- 3 toplinska podstanica
- 4 postrojenje za ventilaciju
- 5 radionica



TLOCRT PODRUMA

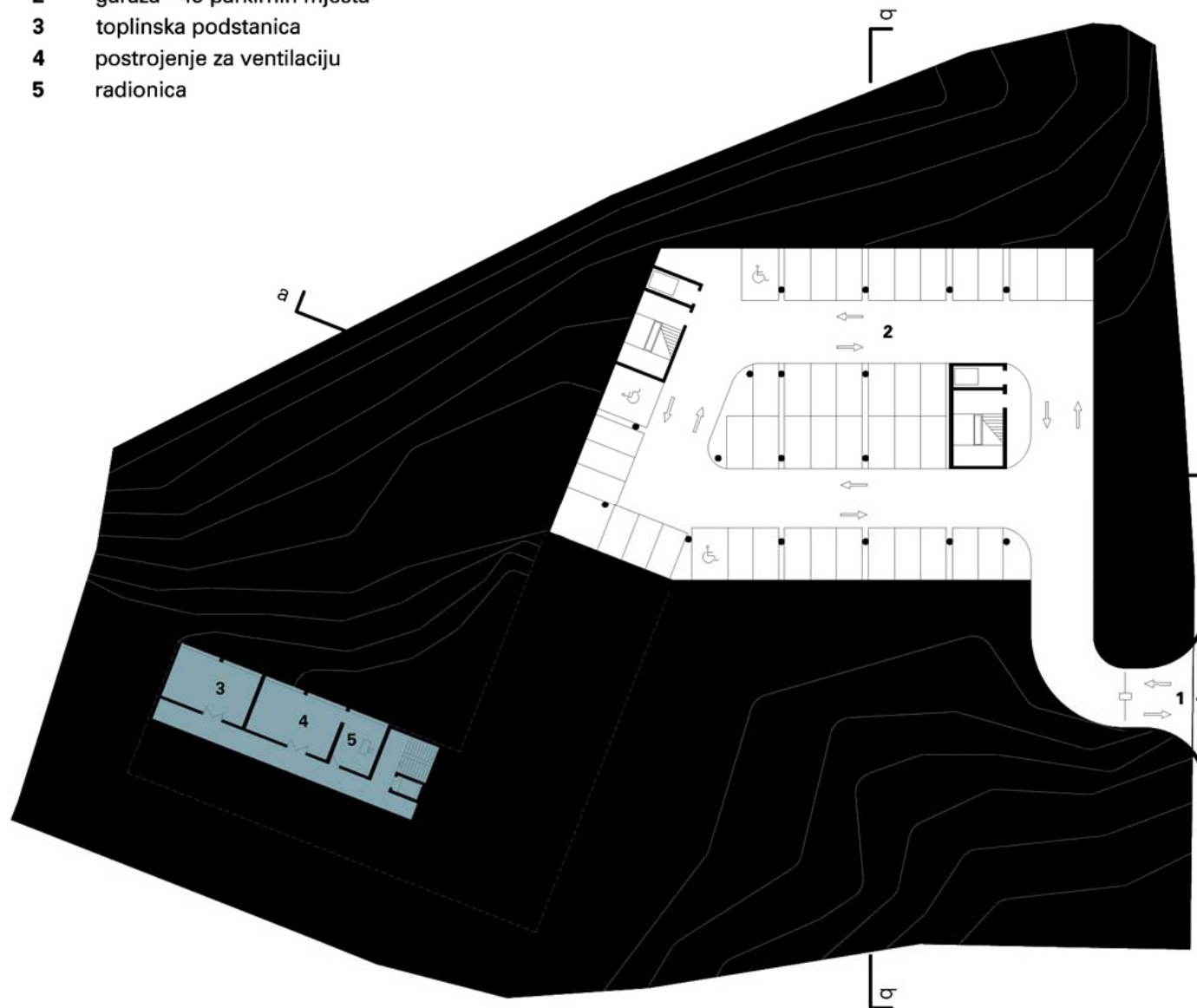
- 1 ulaz u garažu
- 2 garaža - 45 parkirnih mjesta
- 3 toplinska podstanica
- 4 postrojenje za ventilaciju
- 5 radionica



TLOCRT PODRUMA

GARAŽA – 45 PARKIRNIH MJESTA

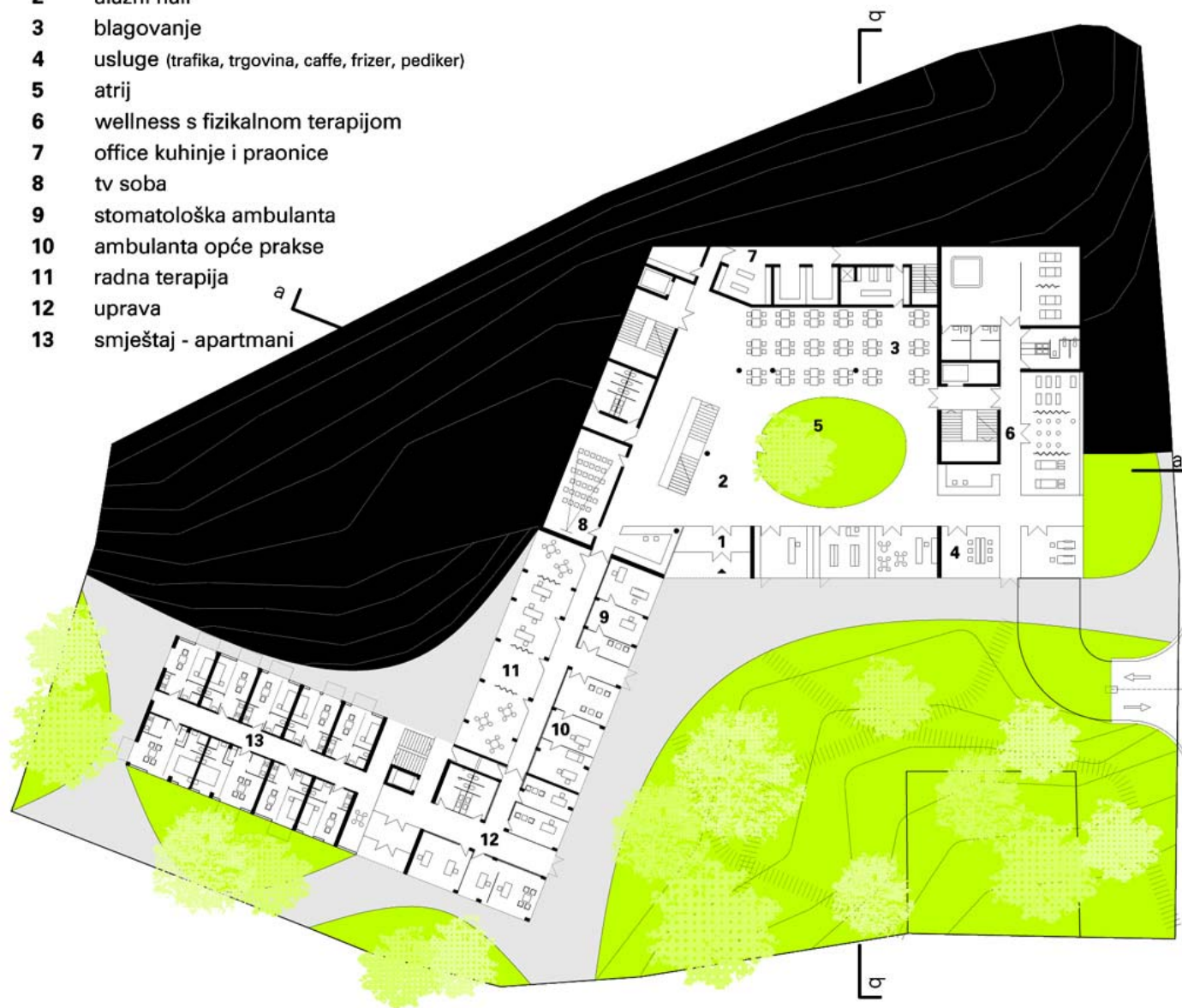
- 1 ulaz u garažu
- 2 garaža - 45 parkirnih mjesta
- 3 toplinska podstanica
- 4 postrojenje za ventilaciju
- 5 radionica



TLOCRT PODRUMA

ENERGETSKO – TEHNIČKI BLOK

- 1 glavni ulaz
- 2 ulazni hall
- 3 blagovanje
- 4 usluge (trafika, trgovina, caffe, frizer, pediker)
- 5 atrij
- 6 wellness s fizikalnom terapijom
- 7 office kuhinje i praonice
- 8 tv soba
- 9 stomatološka ambulanta
- 10 ambulanta opće prakse
- 11 radna terapija
- 12 uprava
- 13 smještaj - apartmani



TLOCRT PRIZEMLJA

- 1 glavni ulaz
- 2 ulazni hall
- 3 blagovanje
- 4 usluge (trafika, trgovina, caffe, frizer, pediker)
- 5 atrij
- 6 wellness s fizikalnom terapijom
- 7 office kuhinje i praonice
- 8 tv soba
- 9 stomatološka ambulanta
- 10 ambulanta opće prakse
- 11 radna terapija
- 12 uprava
- 13 smještaj - apartmani



TLOCRT PRIZEMLJA

ULAZI, KOMUNIKACIJE

I ZAJEDNIČKI PROSTORI

- 1 glavni ulaz
- 2 ulazni hall
- 3 blagovanje
- 4 usluge (trafika, trgovina, caffe, frizer, pediker)
- 5 atrij
- 6 wellness s fizikalnom terapijom
- 7 office kuhinje i praonice
- 8 tv soba
- 9 stomatološka ambulanta
- 10 ambulanta opće prakse
- 11 radna terapija
- 12 uprava
- 13 smještaj - apartmani



TLOCRT PRIZEMLJA

APARTMANSKE JEDINICE

- 1 glavni ulaz
- 2 ulazni hall
- 3 blagovanje
- 4 usluge (trafika, trgovina, caffe, frizer, pediker)
- 5 atrij
- 6 wellness s fizikalnom terapijom
- 7 office kuhinje i praonice
- 8 tv soba
- 9 stomatološka ambulanta
- 10 ambulanta opće prakse
- 11 radna terapija
- 12 uprava
- 13 smještaj - apartmani



TLOCRT PRIZEMLJA

UPRAVA

- 1 glavni ulaz
- 2 ulazni hall
- 3 blagovanje
- 4 usluge (trafika, trgovina, caffe, frizer, pediker)
- 5 atrij
- 6 wellness s fizikalnom terapijom
- 7 office kuhinje i praonice
- 8 tv soba
- 9 stomatološka ambulanta
- 10 ambulanta opće prakse
- 11 radna terapija
- 12 uprava
- 13 smještaj - apartmani



TLOCRT PRIZEMLJA

AMBULANTE

- 1 glavni ulaz
- 2 ulazni hall
- 3 blagovanje
- 4 usluge (trafika, trgovina, caffe, frizer, pediker)
- 5 atrij
- 6 wellness s fizikalnom terapijom
- 7 office kuhinje i praonice
- 8 tv soba
- 9 stomatološka ambulanta
- 10 ambulanta opće prakse
- 11 radna terapija
- 12 uprava
- 13 smještaj - apartmani



TLOCRT PRIZEMLJA

RADNA TERAPIJA

- 1 glavni ulaz
- 2 ulazni hall
- 3 blagovanje
- 4 usluge (trafika, trgovina, caffe, frizer, pediker)
- 5 atrij
- 6 wellness s fizikalnom terapijom
- 7 office kuhinje i praonice
- 8 tv soba
- 9 stomatološka ambulanta
- 10 ambulanta opće prakse
- 11 radna terapija
- 12 uprava
- 13 smještaj - apartmani



TLOCRT PRIZEMLJA

USLUGE (trafika, trgovina, caffe...)

- 1 glavni ulaz
- 2 ulazni hall
- 3 blagovanje
- 4 usluge (trafika, trgovina, caffe, frizer, pediker)
- 5 atrij
- 6 wellness s fizikalnom terapijom
- 7 office kuhinje i praonice
- 8 tv soba
- 9 stomatološka ambulanta
- 10 ambulanta opće prakse
- 11 radna terapija
- 12 uprava
- 13 smještaj - apartmani



TLOCRT PRIZEMLJA

WELLNESS I FIZIKALNA TERAPIJA

- 1 glavni ulaz
- 2 ulazni hall
- 3 blagovanje
- 4 usluge (trafika, trgovina, caffe, frizer, pediker)
- 5 atrij
- 6 wellness s fizikalnom terapijom
- 7 office kuhinje i praonice
- 8 tv soba
- 9 stomatološka ambulanta
- 10 ambulanta opće prakse
- 11 radna terapija
- 12 uprava
- 13 smještaj - apartmani



TLOCRT PRIZEMLJA

GOSPODARSKI PROSTORI

- 1 smještaj - apartmani
- 2 smještaj - sobe
- 3 dnevni boravak
- 4 terasa
- 5 gospodarski trakt
- 6 sanitarije
- 7 čajna kuhinja
- 8 mini - boravak
- 9 pomoćni ulaz

TLOCRT 1. KATA



- 1 smještaj - apartmani
- 2 smještaj - sobe
- 3 dnevni boravak
- 4 terasa
- 5 gospodarski trakt
- 6 sanitarije
- 7 čajna kuhinja
- 8 mini - boravak
- 9 pomoćni ulaz



TLOCRT 1. KATA

KOMUNIKACIJE

I ZAJEDNIČKI PROSTORI

- 1 smještaj - apartmani
- 2 smještaj - sobe
- 3 dnevni boravak
- 4 terasa
- 5 gospodarski trakt
- 6 sanitarije
- 7 čajna kuhinja
- 8 mini - boravak
- 9 pomoćni ulaz



TLOCRT 1. KATA

APARTMANSKE JEDINICE

- 1 smještaj - apartmani
- 2 smještaj - sobe
- 3 dnevni boravak
- 4 terasa
- 5 gospodarski trakt
- 6 sanitarije
- 7 čajna kuhinja
- 8 mini - boravak
- 9 pomoćni ulaz



TLOCRT 1. KATA

SMJEŠTAJNE JEDINICE

- 1 smještaj - apartmani
- 2 smještaj - sobe
- 3 dnevni boravak
- 4 terasa
- 5 gospodarski trakt
- 6 sanitarije
- 7 čajna kuhinja
- 8 mini - boravak
- 9 pomoćni ulaz



TLOCRT 1. KATA

GOSPODARSKI PROSTORI

- 1 smještaj - jedinice s posebnom njegom
- 2 mini - boravak
- 3 čajna kuhinja
- 4 soba za medicinske sestre



TLOCRT 2. KATA

- 1 smještaj - jedinice s posebnom njegom
- 2 mini - boravak
- 3 čajna kuhinja
- 4 soba za medicinske sestre



TLOCRT 2. KATA

KOMUNIKACIJE

I ZAJEDNIČKI PROSTORI

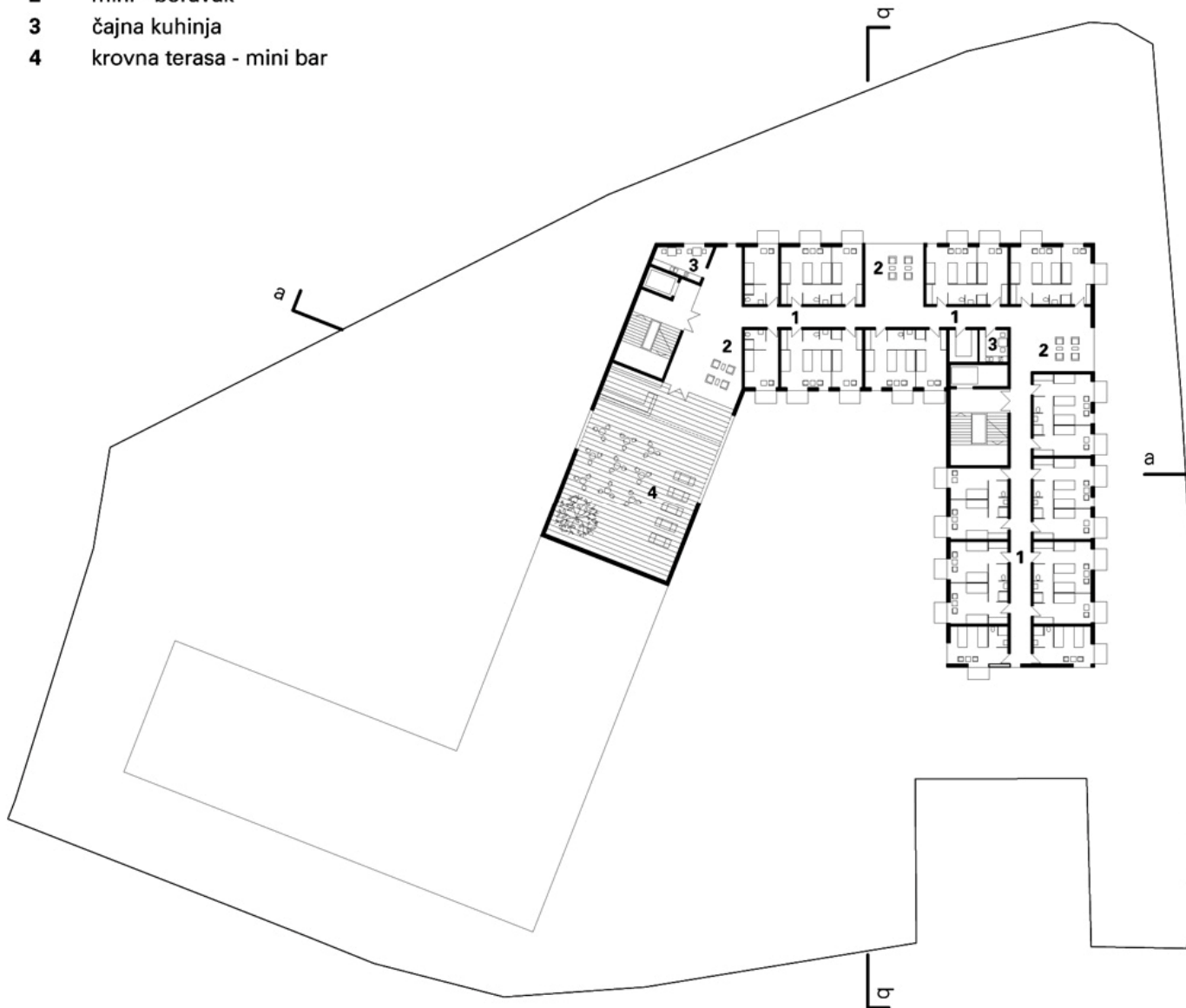
- 1 smještaj - jedinice s posebnom njegom
- 2 mini - boravak
- 3 čajna kuhinja
- 4 soba za medicinske sestre



TLOCRT 2. KATA

SMJEŠTAJNE JEDINICE
S POSEBNOM NJEGOM

- 1 smještaj - sobe
- 2 mini - boravak
- 3 čajna kuhinja
- 4 krovna terasa - mini bar



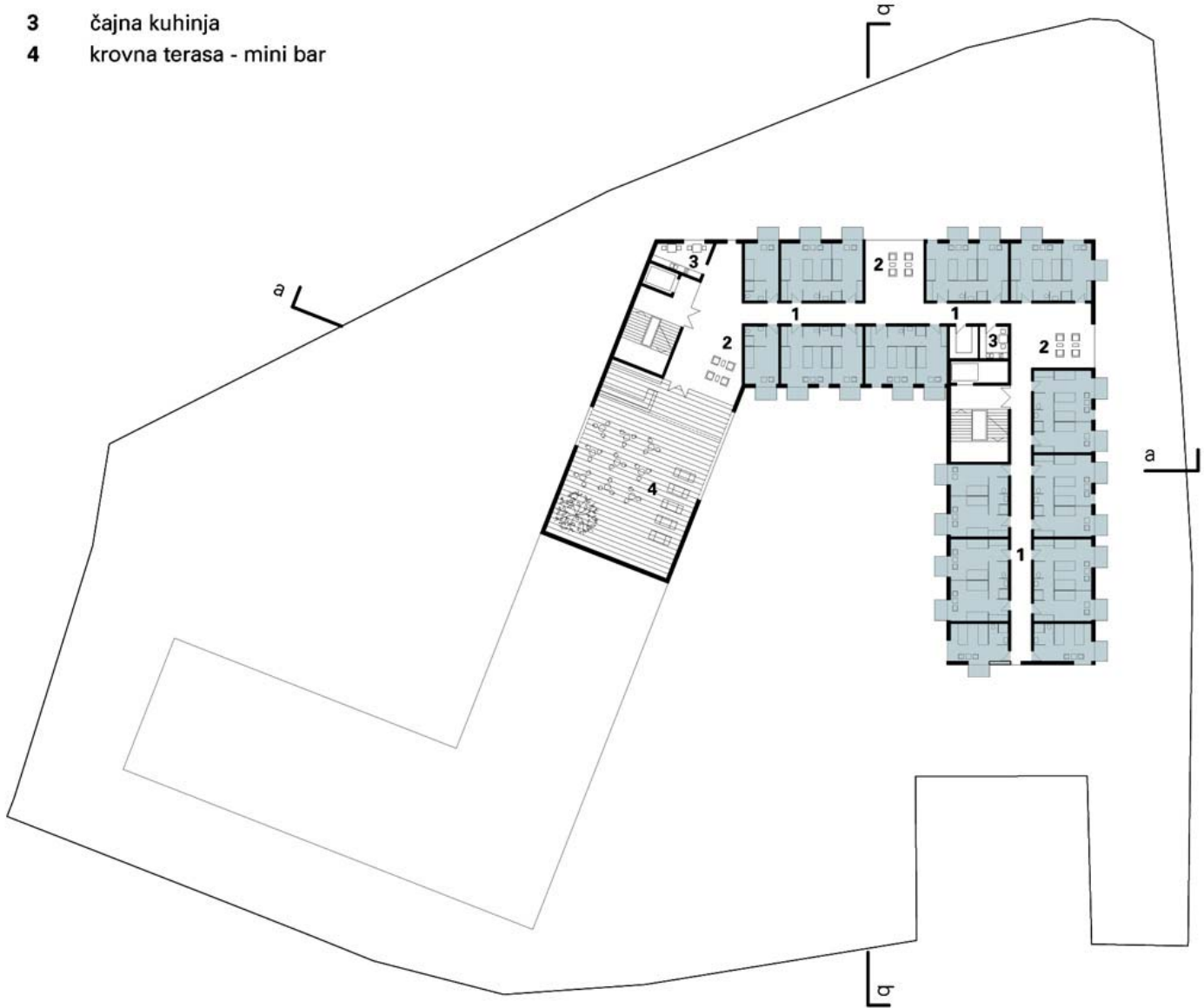
TLOCRT 3. KATA

- 1 smještaj - sobe
- 2 mini - boravak
- 3 čajna kuhinja
- 4 krovna terasa - mini bar



TLOCRT 3. KATA
KOMUNIKACIJE
I ZAJEDNIČKI PROSTORI

- 1 smještaj - sobe
- 2 mini - boravak
- 3 čajna kuhinja
- 4 krovna terasa - mini bar



TLOCRT 3. KATA

SMJEŠTAJNE JEDINICE

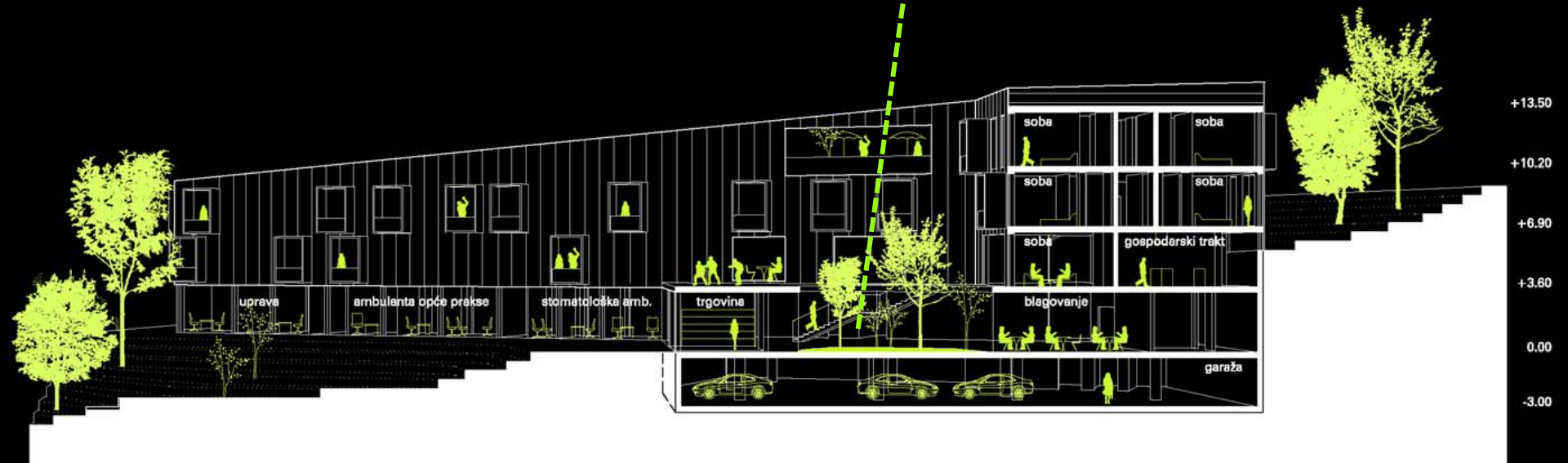
- 1 smještaj - sobe
- 2 mini - boravak
- 3 čajna kuhinja
- 4 krovna terasa - mini bar



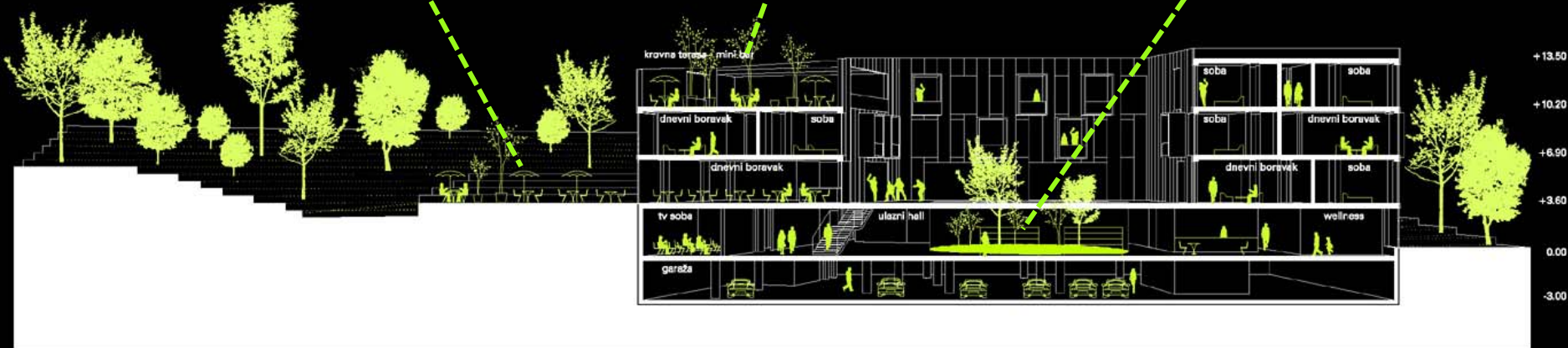
TLOCRT 3. KATA

KROVNA TERASA

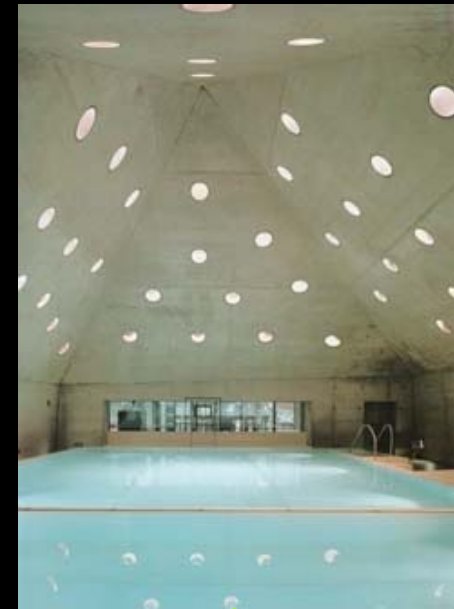
PRESJEK 1-1

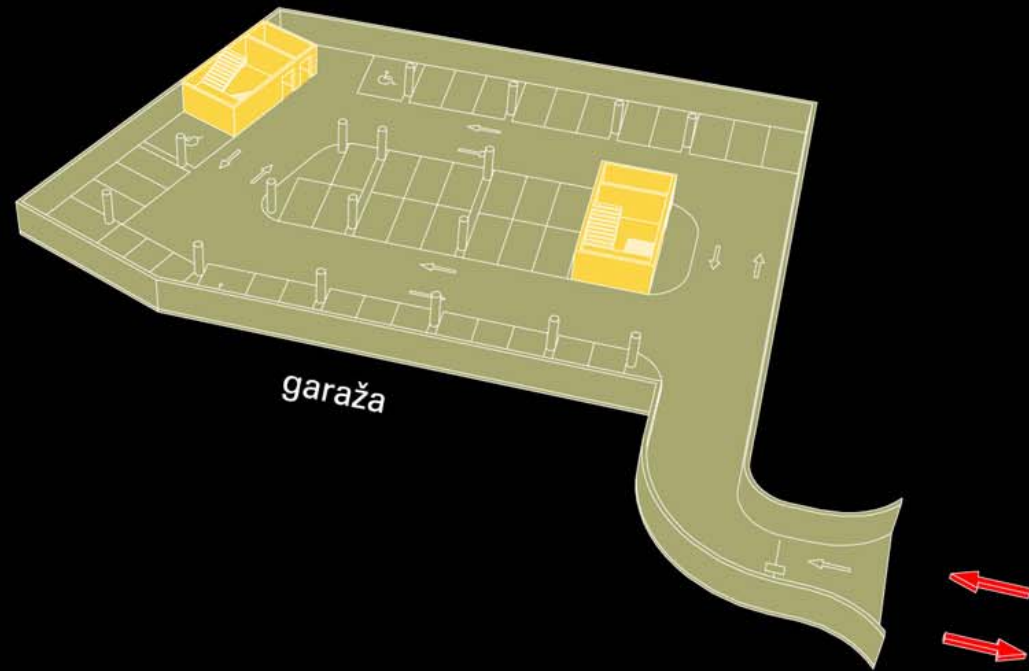
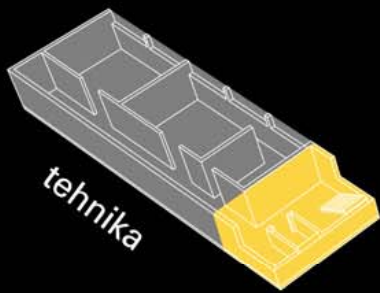


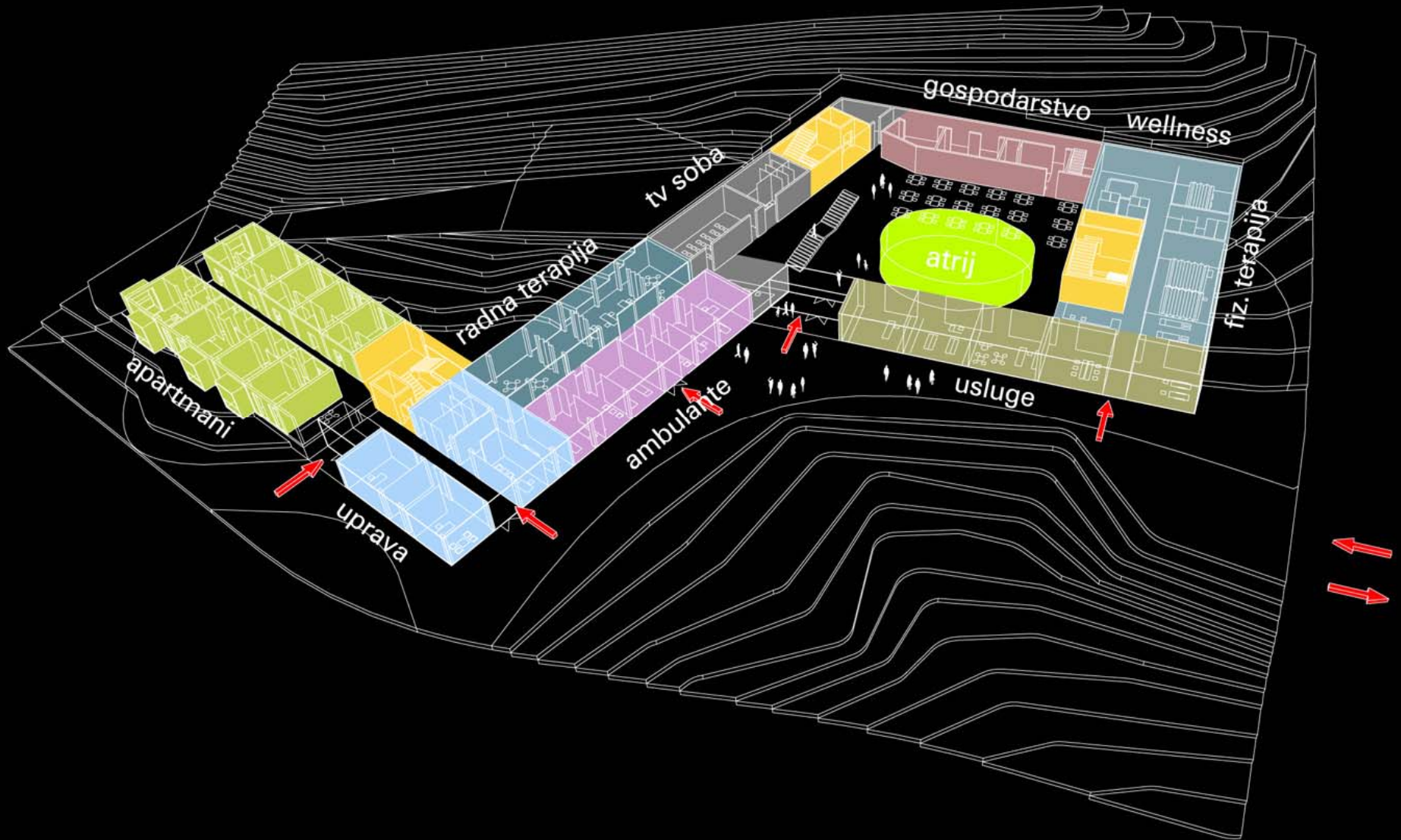
PRESJEK 2-2

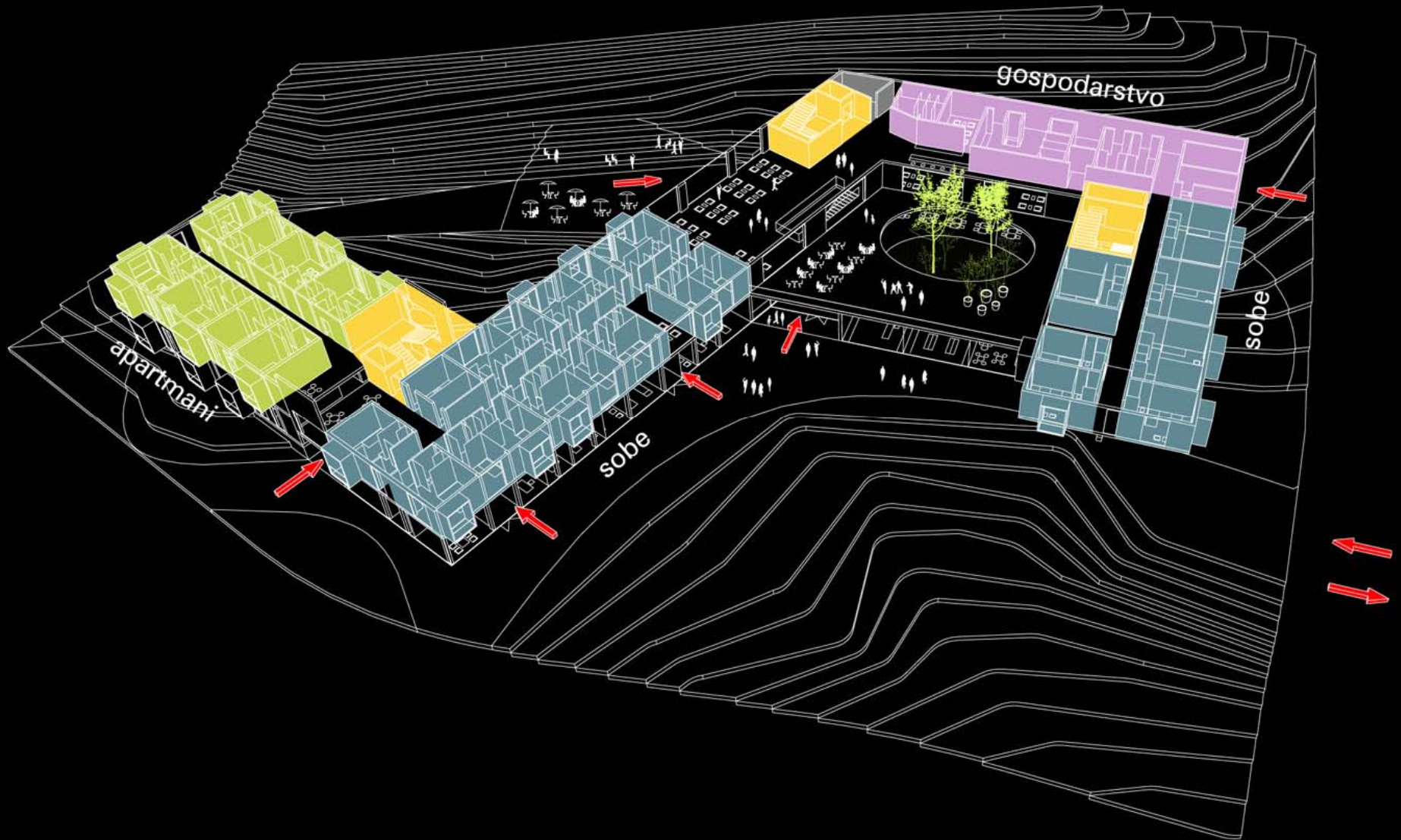


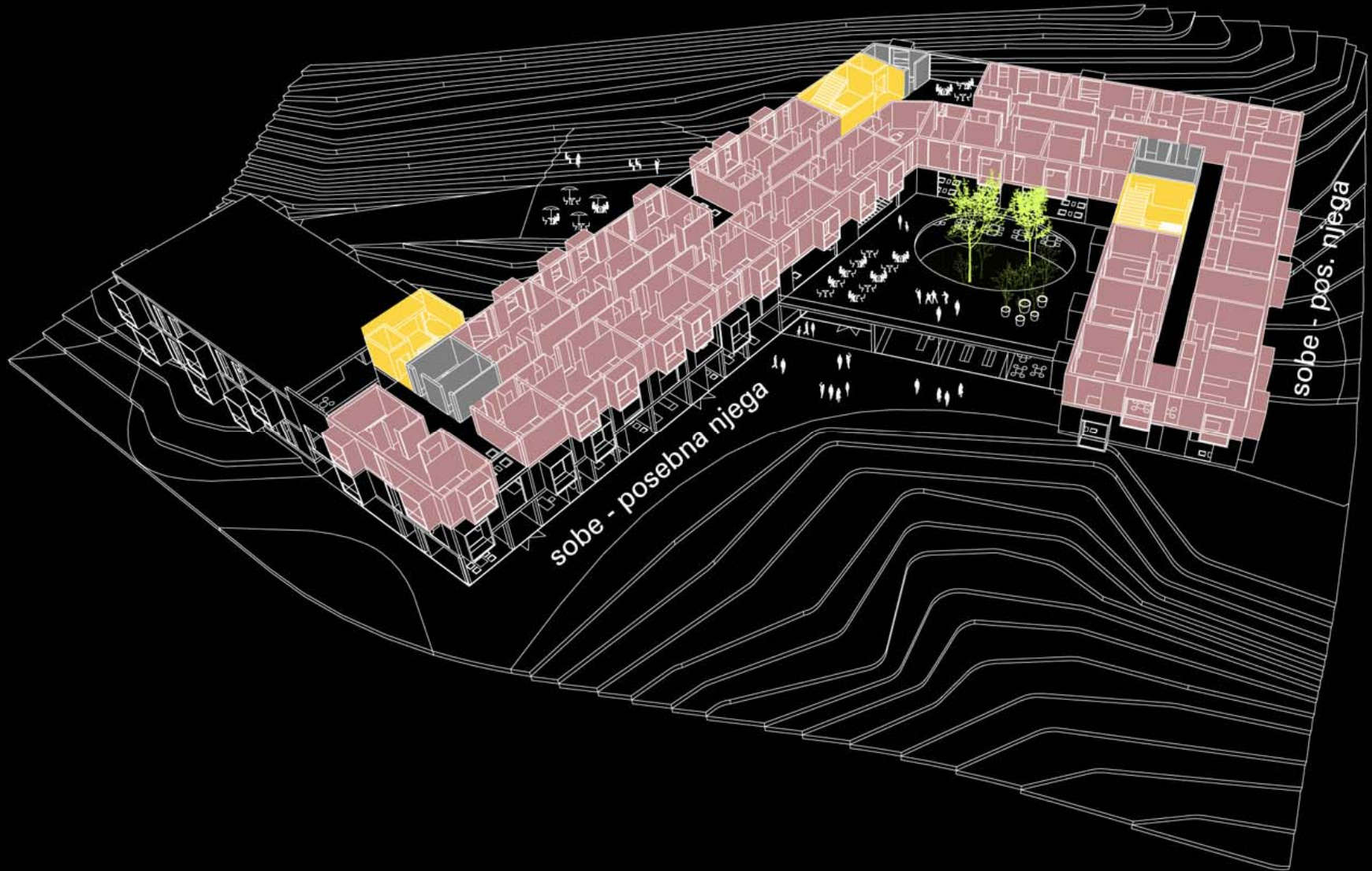
PRESJEK 3-3

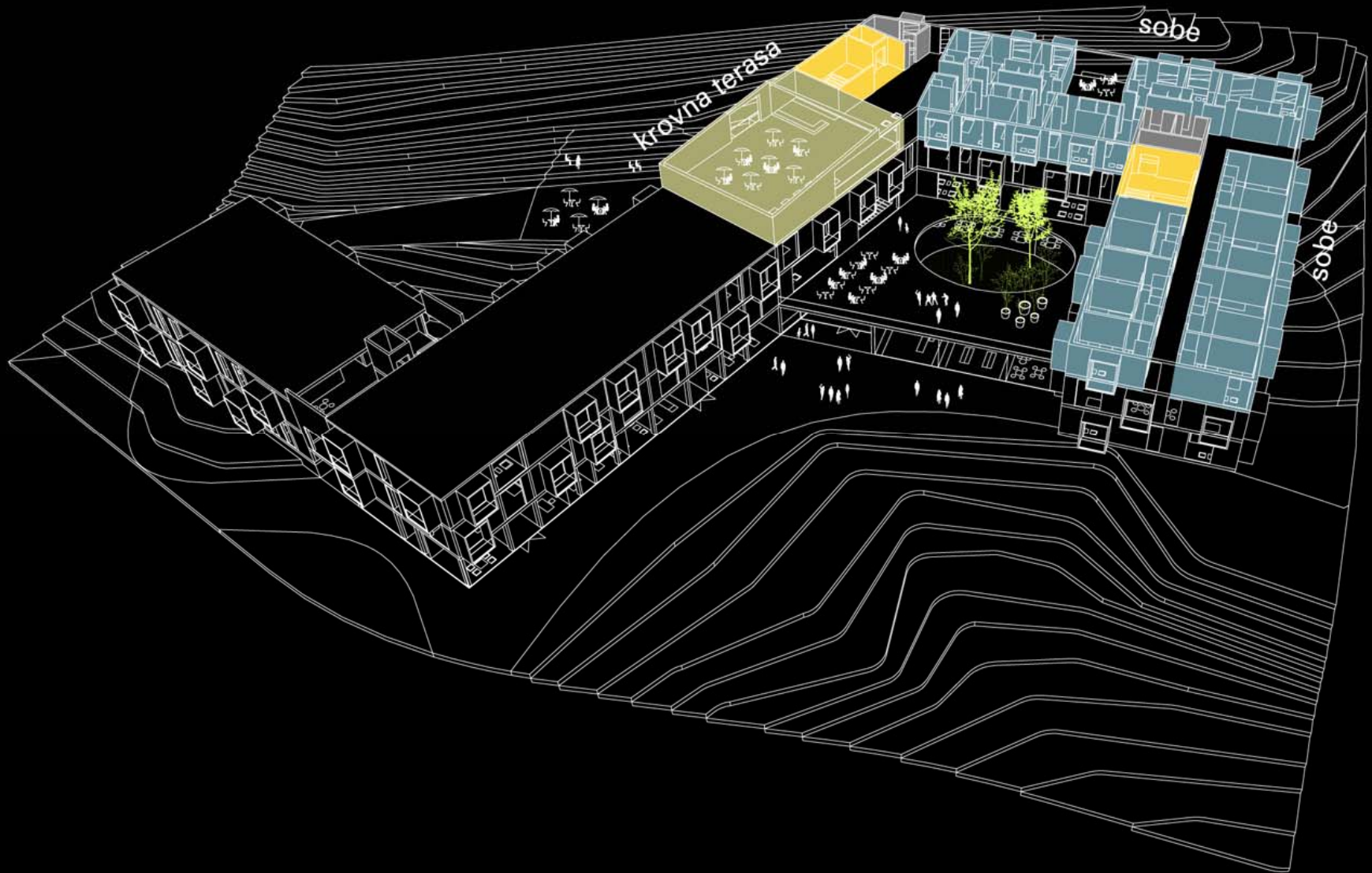










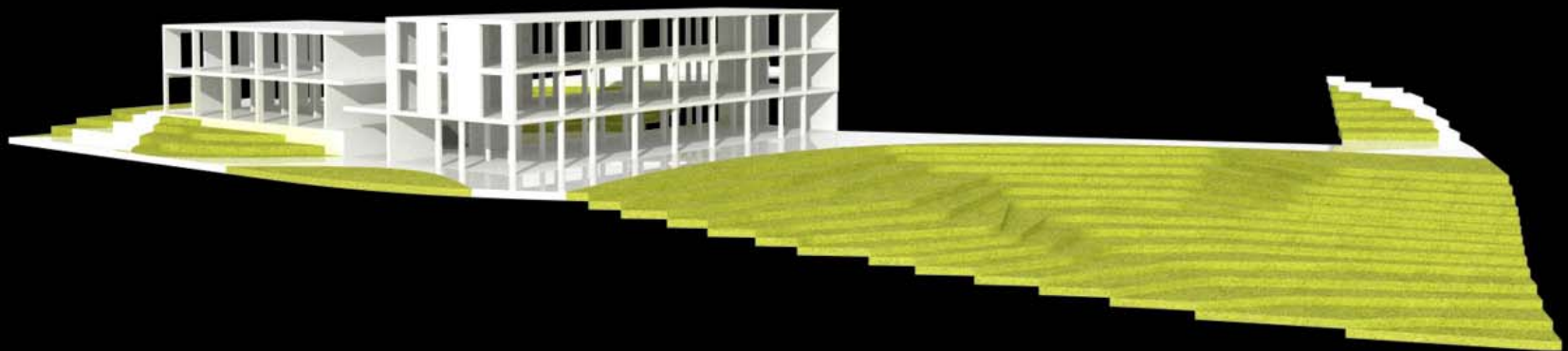


KONSTRUKCIJA

POSTOJEĆI SKELET



urbanističko - arhitektonska studija
prostora bivše opće bolnice, zabok



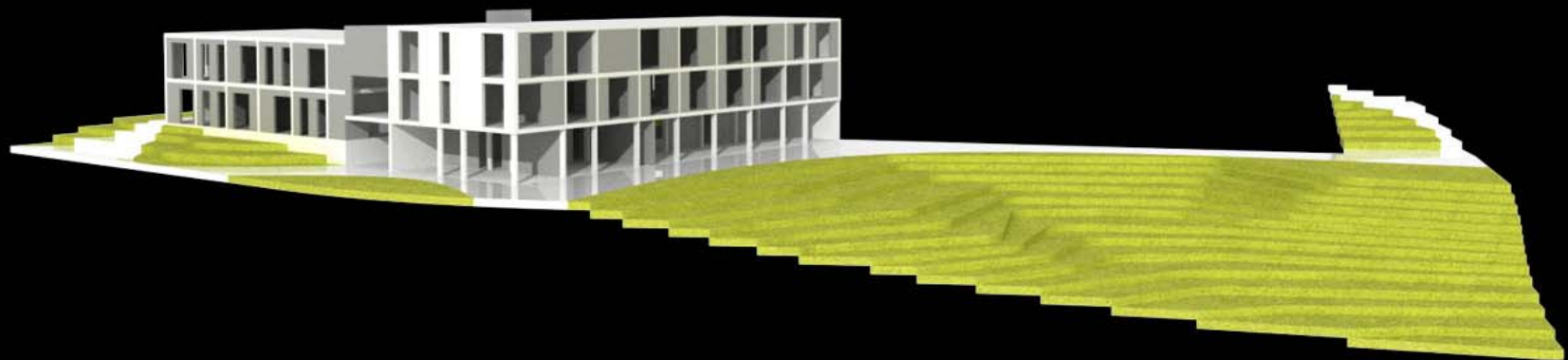
KONSTRUKCIJA

POSTOJEĆI SKELET

+ PREGRADNI PANELI



urbanističko - arhitektonska studija
prostora bivše opće bolnice, zabok



KONSTRUKCIJA

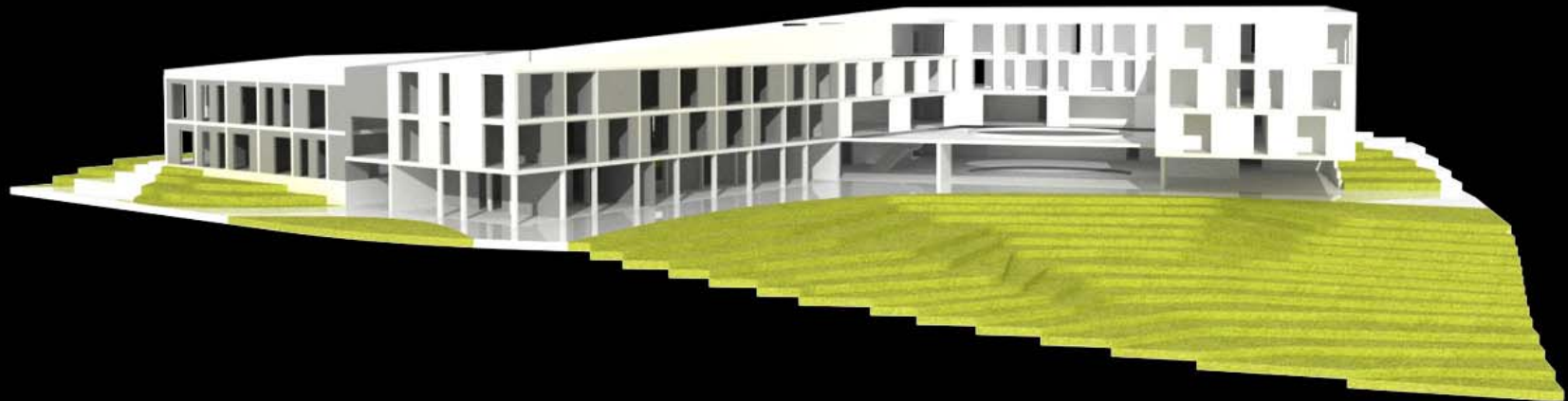
POSTOJEĆI SKELET

+ PREGRADNI PANELI

+ NOVI ZIDOVI



urbanističko - arhitektonska studija
prostora bivše opće bolnice, zabok



KONSTRUKCIJA

POSTOJEĆI SKELET

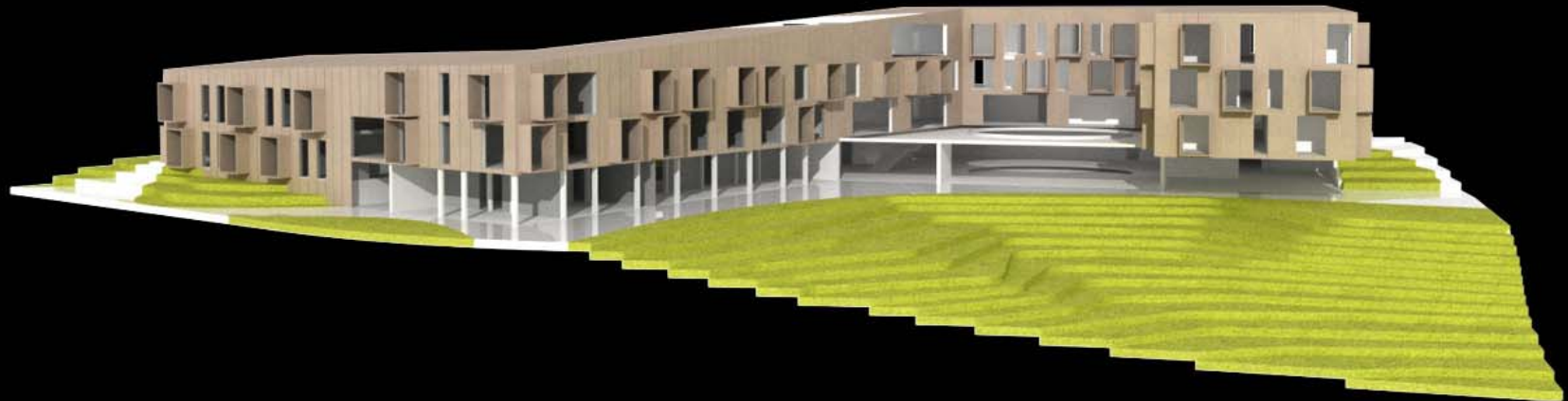
+ PREGRADNI PANELI

+ NOVI ZIDOVI

+ OBLOGA PROČELJA



urbanističko - arhitektonska studija
prostora bivše opće bolnice, zabok



KONSTRUKCIJA

POSTOJEĆI SKELET

+ PREGRADNI PANELI

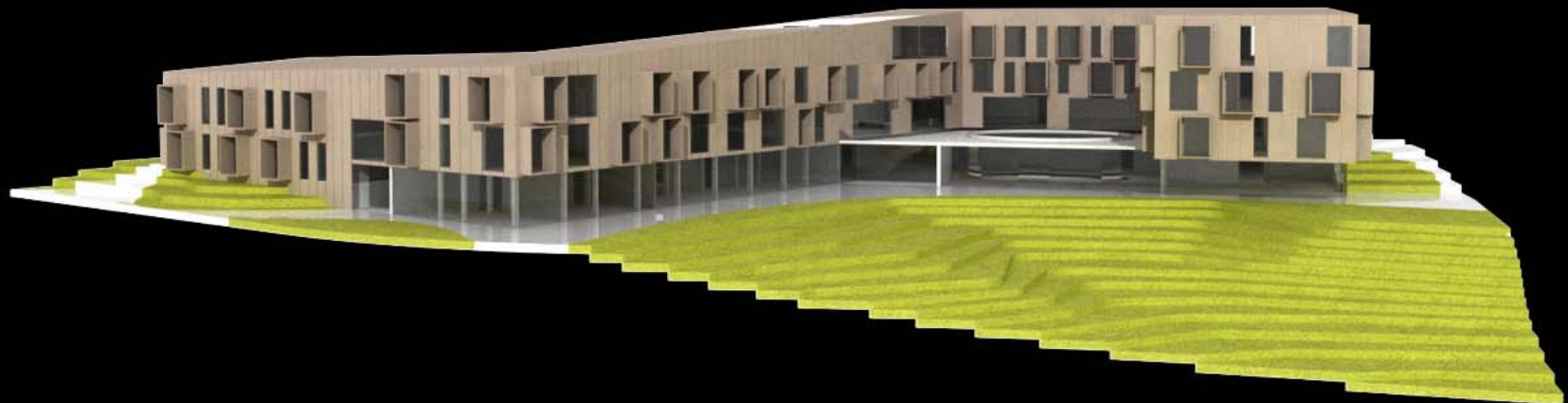
+ NOVI ZIDOVI

+ OBLOGA PROČELJA

+ STAKLENE STIJENE



urbanističko - arhitektonska studija
prostora bivše opće bolnice, zabok









VRT

KROVNA TERASA

GLEDALIŠTE

SREDIŠNJA TERASA

ULAZNI TRG

PARK















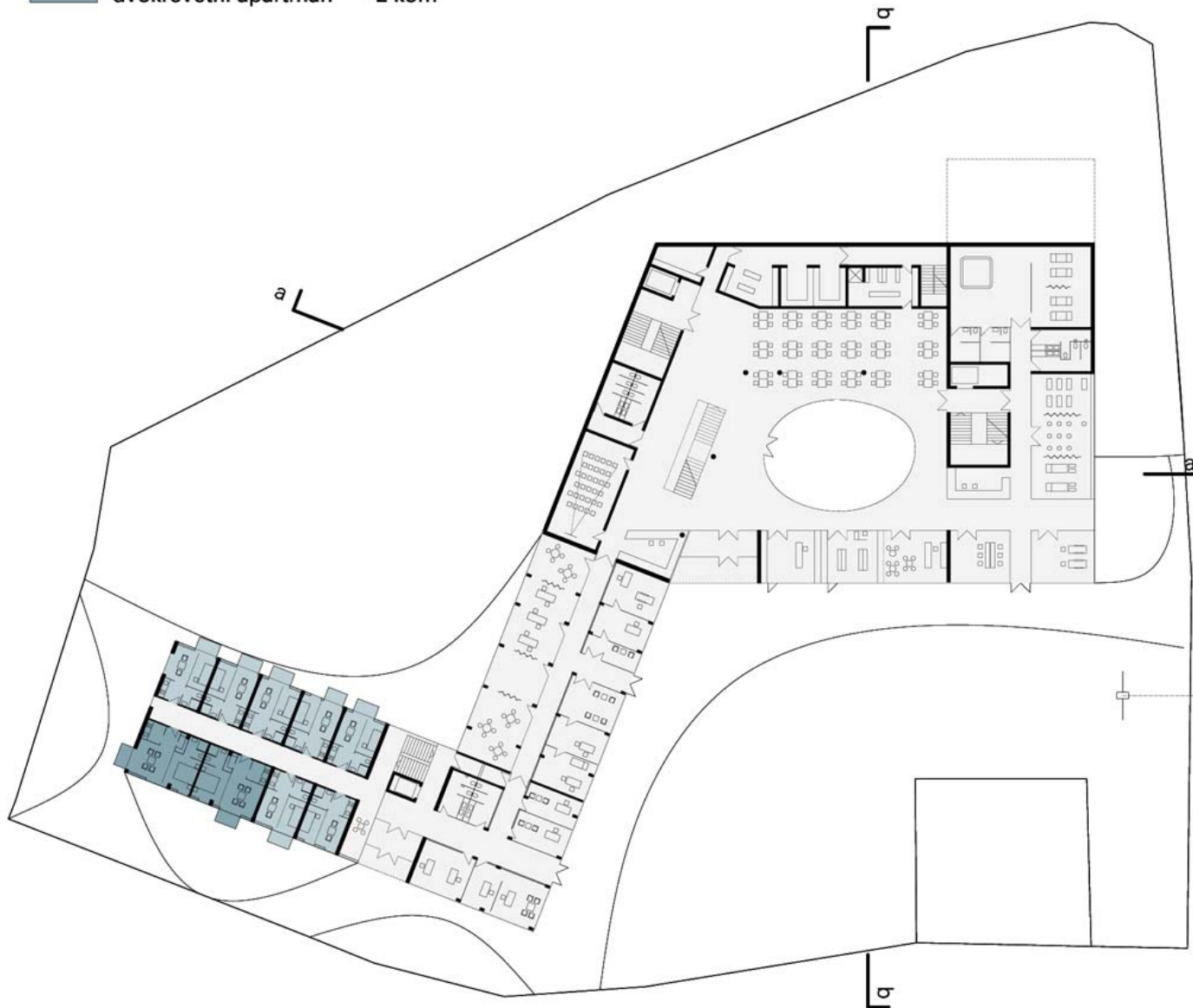








- jednokrevetni apartman - 7 kom
- dvokrevetni apartman - 2 kom



TLOCRT PRIZEMLJA

STRUKTURA SMJEŠTAJNIH JEDINICA

- jednokrevetna soba - 6 kom
- dvokrevetna soba - 11 kom
- trokrevetna soba - 9 kom
- jednokrevetni apartman - 4 kom
- dvokrevetni apartman - 4 kom



TLOCRT 1. KATA

STRUKTURA SMJEŠTAJNIH JEDINICA

- jednokrevetna soba - 1 kom
- dvokrevetna soba - 5 kom
- trokrevetna soba - 10 kom
- četverokrevetna soba - 12 kom



TLOCRT 2. KATA

STRUKTURA SMJEŠTAJNIH JEDINICA

- jednokrevetna soba -10 kom
- dvokrevetna soba - 5 kom
- trokrevetna soba - 8 kom



TLOCRT 3. KATA

STRUKTURA SMJEŠTAJNIH JEDINICA



23 LEŽAJA U APARTMANSKIM JEDINICAMA



83 LEŽAJA U JEDINICAMA S POSEBNOM NJEGOM



98 LEŽAJA U OSTALIM JEDINICAMA



204 LEŽAJA - UKUPNO



45 PARKIRNIH MJESTA



29 JEDNOKRETVETNIH JEDINICA



29 DVOKRETVETNIH JEDINICA



23 TROKRETVETNE JEDINICE



12 ČETVEROKRETVETNIH JEDINICA

93 JEDINICE UKUPNO



POSTOJEĆA IZGRADNJA **1.900 m²**

NOVA IZGRADNJA -PODRUM **1.500 m²**

-NADZEMNI DIO **5.400 m²**

UKUPNO **8.800 m²**

TLOCRTNA POVRŠINA TP **2480 m²**

IZGRAĐENOST **37%**



ŠIRA SITUACIJA

POSTOJEĆA IZGRADNJA



ŠIRA SITUACIJA

PRIJEDLOG NOVE IZGRADNJE



ŠIRA SITUACIJA

SADRŽAJI U NEPOSREDNOJ OKOLINI



ŠIRA SITUACIJA

PROJEKAT
PRIJEDLOG NOVIH SADRŽAJA NA LOKACIJI BIVŠE BOLNICE



ŠIRA SITUACIJA

PROJEKAT NOVIH SADRŽAJA NA LOKACIJI STARE ŠKOLE

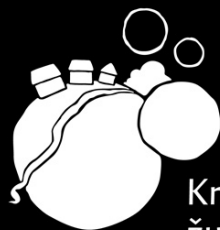


ŠIRA SITUACIJA

PROJEKAT NOVIH SADRŽAJA NA LOKACIJI VATROGASNOG DOMA



naručitelj:



Krapinsko-zagorska
županija

koordinator:

Zavod za prostorno uređenje Krapinsko – zagorske županije
Magistratska ulica 1, Krapina

autor:

mva

mikelić vreš arhitekti d.o.o.

F. Petrića 5/1, 10 000 Zagreb

kontakt: 01 4810 786 info@mva.hr

datum:

STUDENI, 2009.